



© yanlev - Fotolia

Der Nationalpark Sächsische Schweiz bietet mit seiner einzigartigen Bergwelt vielfältige Möglichkeiten der Freizeitgestaltung.

Unterkunft und Ausstattung



Unterkunft 1: KiEZ „An der Grenzbaude“ in Sebnitz
 Untergebracht sind Sie in Häusern mit mehreren Wohnbereichen. Diese verfügen in der Regel über 4-Bettzimmer für die Schüler und Doppelzimmer mit DU/WC für die Begleiter. Zu jedem Wohnbereich gehört ein Clubraum mit TV. DU/WC befinden sich ebenfalls im Wohnbereich.



Unterkunftsbeispiel

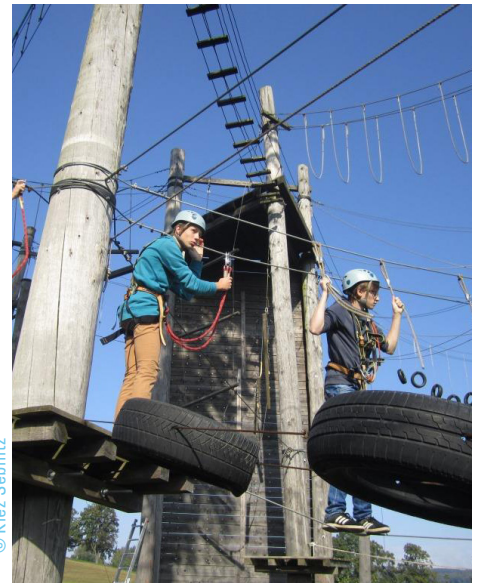
Unterkunft 2: Familienferienstätte „St. Ursula“ in Struppen/OT Naundorf
 Die Familienferienstätte St. Ursula verfügt über sechs Ferienhäuser sowie mehrere Appartements. Jedes Ferienhaus ist mit einer Terrasse und vier Zweibettzimmern ausgestattet. Auf zwei Etagen verteilt befinden sich je zwei freundliche helle Schlafzimmer sowie je eine separate Toilette und Dusche. Im Erdgeschoss ist außerdem ein gemütliches Wohnzimmer mit einer übersichtlichen Küchenzeile mit Herd und Backröhre,

Kühlschrank, Wasserkocher, Kaffeemaschine, Toaster sowie Küchenzubehör. Wäscheständer befinden sich ebenfalls vor Ort. Die Familienferienstätte verfügt über vier (behindertengerechte) Zweibettapartments, sechs Dreibettapartments (davon zwei behindertengerecht) und fünf Mehrbettapartments. Die Nasszellen sind mit Dusche, Toilette, Waschbecken und einem Fön ausgestattet. Telefon- und Internetkosten werden nach Verbrauch berechnet.

Freizeitmöglichkeiten

Freizeitmöglichkeiten im/am Objekt:

- Unterkunft 1:**
- Kegelbahn
 - Sauna
 - Abenteuerspielplatz mit Hängebrücke, Klettergerüsten und Kletterspinne
 - Volleyball- und Streetballanlage
 - Kleinfeld-Bolzplätze
 - Grill- und Lagerfeuerplatz
 - Discosaal
 - Großfeld-Schachbrett
 - Verkehrsgarten
 - KiEZ Schwimmbad mit Liegewiesen
- Unterkunft 2:**
- Fußballplatz
 - Volleyballplatz
 - Spielplatz für große Kinder / Jugendliche mit entsprechenden Geräten
 - Bodentrampolin



© KiEZ Sebnitz

- Nestschaukel
- Außenschach
- Tischtennisplatte
- Lagerfeuerstelle und Grillplätze
- Im Gemeinschaftshaus befinden sich darüber hinaus ein Tischtennisraum mit Fußballkicker-Kreativraum (Nutzung nach vorheriger Absprache) und viele Spiele zum Ausleihen.

Ausflugsziele:

- Wanderung zum Lichtenhainer Wasserfall
- Besuch der Sebnitzer Seidenblumenmanufaktur oder des Heimatmuseums
- Besuch des Modelleisenbahnmuseums in Sebnitz
- Fahrt zur Burg Stolpen oder zur Festung Königstein
- Fahrt zur Felsenbühne Rathen/Bastei
- Fahrt ins Erlebnisbad „monte mare“ in Neustadt
- Dresden: Hygienemuseum, gute S-Bahn Verbindung ab Unterkunft 2





© Kiez Sebnitz

Zubuchbar

(* diese Programmleistungen müssen mindestens 8 Wochen vor Anreise bei uns angemeldet werden. Preise Stand 01.06.2017

Lagerfeuer im Objekt (UK1)	p. Gr.	15,00 €
Knüppelkuchenteig (UK1)	p. Gr.	8,00 €
(* Lunchpaket (UK 2)	p. Pak.	5,50 €
(* Haus der Deutschen Kunstblume inkl. Eintritt und Führung	p. P.	3,00 €
(* Sport- u. Freizeitzentrum z. B. „SoliVital“ Kletterhalle, 2 Std.	p. P.	10,00 €
(* Hochseilgarten Sebnitz, 2 Std.	p. P.	8,50 €
Afrikahaus & Kunstblumen- und Heimatmuseum	p. P.	2,00 €
Urzeitpark Sebnitz	p. P.	2,50 €

(* Erlebnisbad „Mariba“ bis 14 J. 3 Std.	p. P.	7,00 €
(* Erlebnisbauernhof „Lehmann“ am Lilienstein	p. P. ab	8,00 €
(* geführte Höhlentour (Königstein)	p. P. ab	15,00 €
(* Abenteuerstag Sächsische Schweiz mit Wandern, Abseilen, und Paddeln (ohne Verpfl. und Transp.)	p. P. ab	22,00 €
Hygienemuseum in Dresden (Schulklassenbescheinigung erforderlich)	p. P.	3,50 €
Verkehrsmuseum Dresden	p. P.	1,00 €
Staatliche Kunstsammlungen für sächsische Klassen		kostenlos
andere	p. P.	3,50 €



© Kiez Sebnitz

Leistungen

Busfahrt ab/an Schule (inkl. Ausflüge) oder Bustransfer ab/an Schule

2/3/4 Übernachtungen in Mehrbettzimmern
separate Unterbringung der Lehrer

Vollpension (UK 1): 1. Leistung: Mittagessen

Halbpension (UK 2): 1. Leistung: Abendessen

Disko (Montag+Donnerstag) (UK 1)

Kino (Dienstag)(UK 1)

Zumba o.ä. (Donnerstag)(UK 1)

300/500 Freikilometer inkl. bei Buchung des Busses für die gesamte Aufenthaltsdauer

Informationsmaterial über die Reise

kostenlose Programmberatung

24 Stunden Erreichbarkeit während der Reise
jeder 11. ist ein Freiplatz

Insolvenzschutz